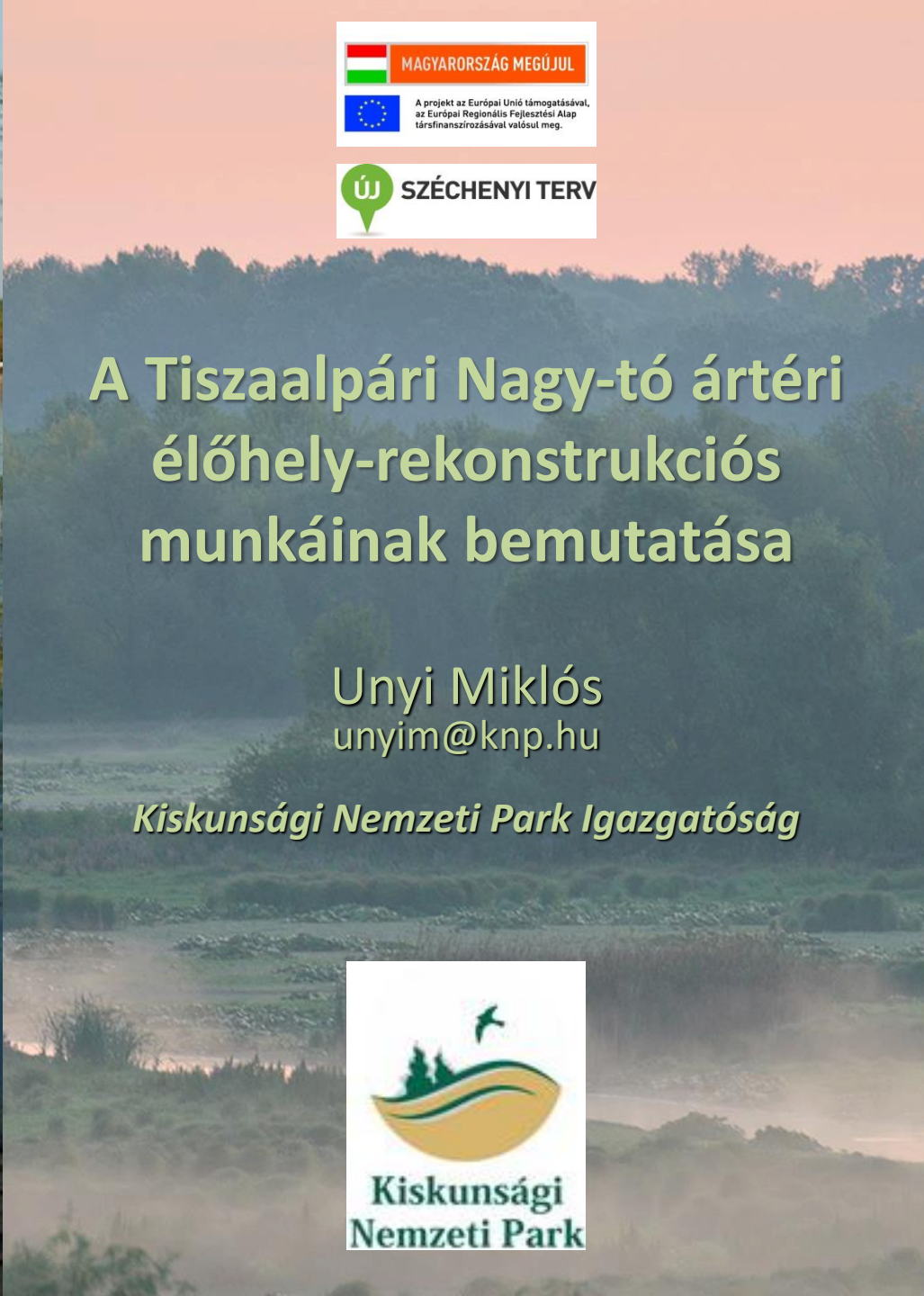




# A Tiszaalpári Nagy-tó ártéri élőhely-rekonstrukciós munkáinak bemutatása

Unyi Miklós  
unyim@knp.hu

*Kiskunsági Nemzeti Park Igazgatóság*



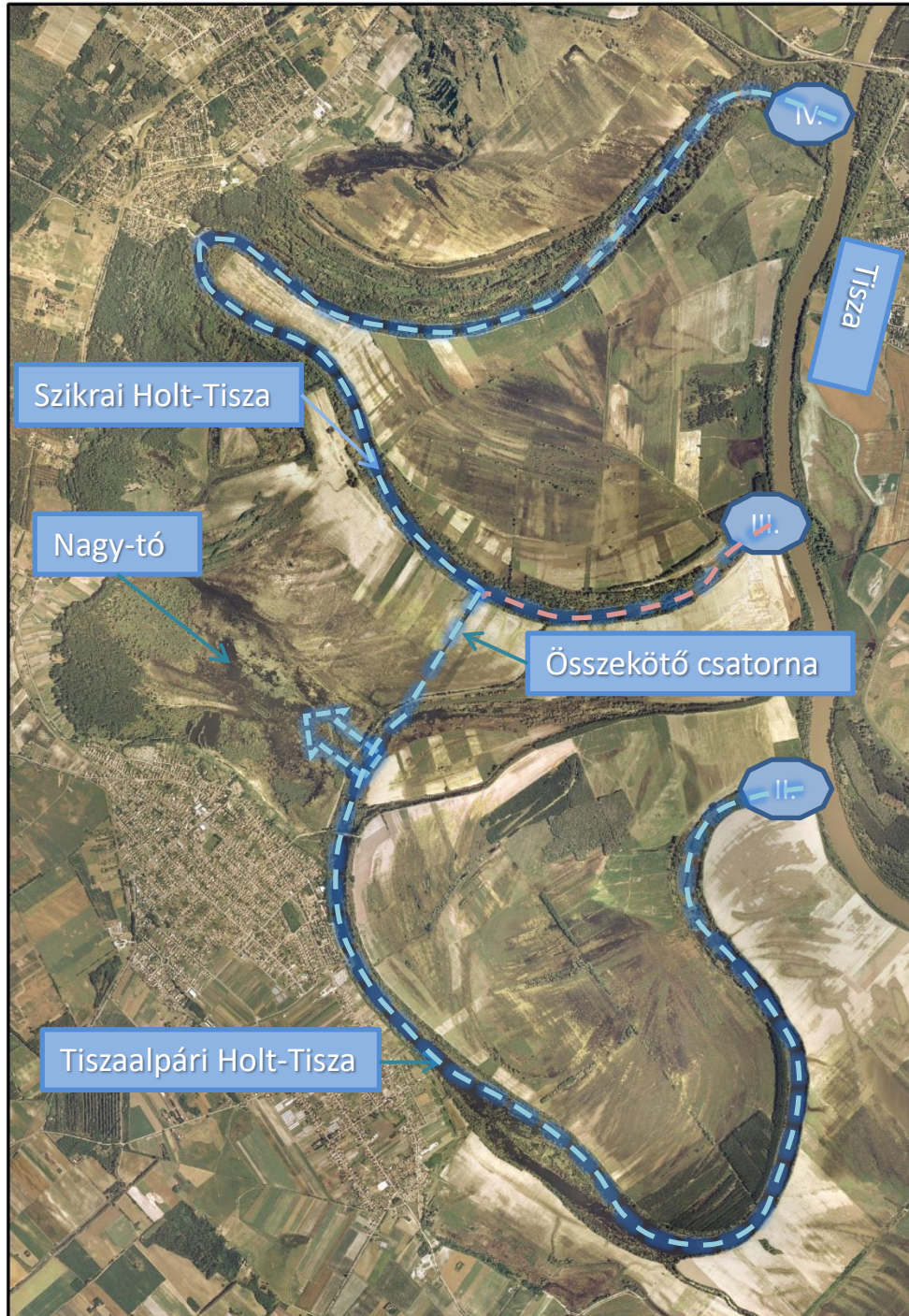
# A céletterület bemutatása



# A hidrológiai rendszer bemutatása

A beengedett víz útja:

- IV. zsilip / III. zsilip
- Szikrai Holt-Tisza
- Összekötő csatorna
- Tiszaalpári Holt-Tisza
- Nagy-tó



# Védett természeti értékek

- Élőhelyek
- Növények
- Kételtűek, hüllők
- Rendszeresen fészkelő madarak

Telepesen fészkelő madárfajok költőpárainak száma egyes évekből

	2008	2011	2012	2015	2017
dankasirály	200	50	500	400	250
bakcsó	110	120	130	80	60
kis kárókatona	40	300	70	15	40
kanalagém	100	120	90	3	2
fattyúszerkő	100	70	70		20
kis kócsag	40	100	80	20	20
nagy kócsag	60	80	60	15	5
üstökösgém	10	20	15	10	10
vörös gém	10	15	10	7	
össz.	670	875	1025	550	407

A fontosabb érintett élőhelyek megnevezése	Á-NÉR* és/vagy EU-s kód	Az érintett élőhelyek védelmi státusza (közösségi jelentőségű, Vörös könyvben szereplő)
Tündérrózsás, vízitökös, rencés, kolokános (láptavi) hínár	A23	NATURA 2000 jelölő társulás, Vörös könyvben szereplő
Nádas	B1	Vörös könyvben szereplő
Harmatkásás, békabuzogányos mocsári-vízparti növényzet	B2	Vörös könyvben szereplő
Magassásrét	B5	Vörös könyvben szereplő
Változatos fajösszetételű mocsárrét, különböző domináns fajok foltjaival	D34	NATURA 2000 jelölő társulás, Vörös könyvben szereplő
Ártéri és mocsári magaskórósok	D6	Vörös könyvben szereplő
Reketyefűzmocsár fákkal	J3	NATURA 2000 jelölő társulás
Nem őshonos fajokból álló spontán erdők és cserjések	S6	-
Egyéves szántóföldi kultúrák	T1	-
Állóvizek	U9	-

# Az élőhely-rekonstrukció indokai

- Az Alpár-Bokrosi nyílt ártéri öblözet egyik legjelentősebb vizes élőhelye
- Felgyorsult eutrofizációs folyamatok
- Kisebb árhullám esetén akadozó vízellátás
- Nincs megfelelő vízmélység
- Egyes területrészek közötti átjárhatóság nem biztosított

**Tervezés** a KEOP-7.3.1.2/09-11 számú „Vizes élőhely rekonstrukciója és a fokgazdálkodás lehetőségének megteremtése a tiszalpäri Nagy-tó területén” pályázati konstrukció keretében

**Kivitelezés** a KEHOP-4.1.0 számú „Élőhelyek és fajok természetvédelmi helyzetének javítása, a természetvédelmi kezelés és bemutatás infrastruktúrájának fejlesztése” pályázati konstrukció keretében

# Az élőhely-rekonstrukció lépései

- Kitűzés
- Cserjék irtása, fák kivágása, elszállítása
- Inert hulladékot képező műtárgyak eltávolítása
- Anyaggödrökben lévő gumiabroncsok eltávolítása
- Nyílt vizű tó kotrása
- Csatornák, árkok kotrása
- Elhelyező területekre az iszap deponálása
- Az új műtárgyak (zsilipek, átereszek) beépítése



# Elvégzett tevékenységek I. zsilip és csatorna-rekonstrukció



fotó: Unyi Miklós, KNPI



fotó: KNPI archívum

Készítők: <b>Békés Dátum</b>	Megrendelő: Kiskunsági Nemzeti Park Igazgatóság 6000 Kecskemét, Liszt Ferenc u. 19.	Rajzszám: <b>1.</b>
3032 Békés, Petőfi S. u. 21. Tel: (06-46) 310-031 Fax: (06-46) 310-011 E-mail: info@bdt.hu	Alkalmazott tervezés: <b>Vizes élőhely rekonstrukciója és a fokgazdálkodás lehetőségeinek megteremtése a tisztalpartjain a Nagy-óti területen KEHOP-4.1.2-2016-00010</b>	Méretarány: <b>M = 1:2 000</b>
Típus: <b>2017. október</b>	Régi megnevezés: <b>Helyszínrajz - kotrási terület, Madarisziget</b>	Geodetika: PÉH Zrt 77-43-436-2000
		Tervező: Váncs Péter VÉ-138-06-00007 06-3076



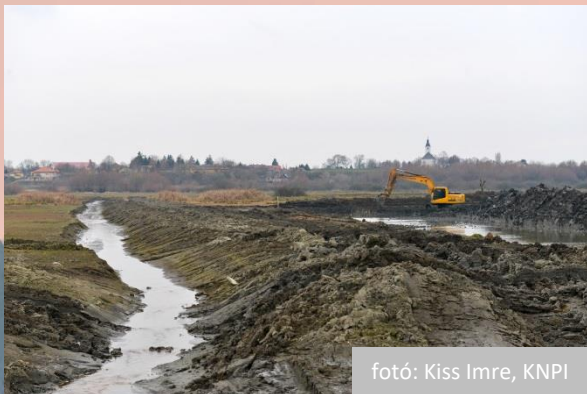
fotó: MTI



fotó: Kiss Imre, KNPI



# Elvégzett tevékenységek II. kotrás és deponálás (madársziget és vadmentő domb építés)



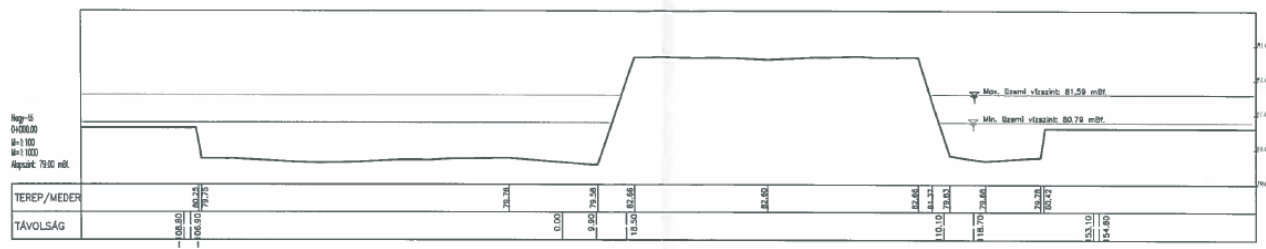
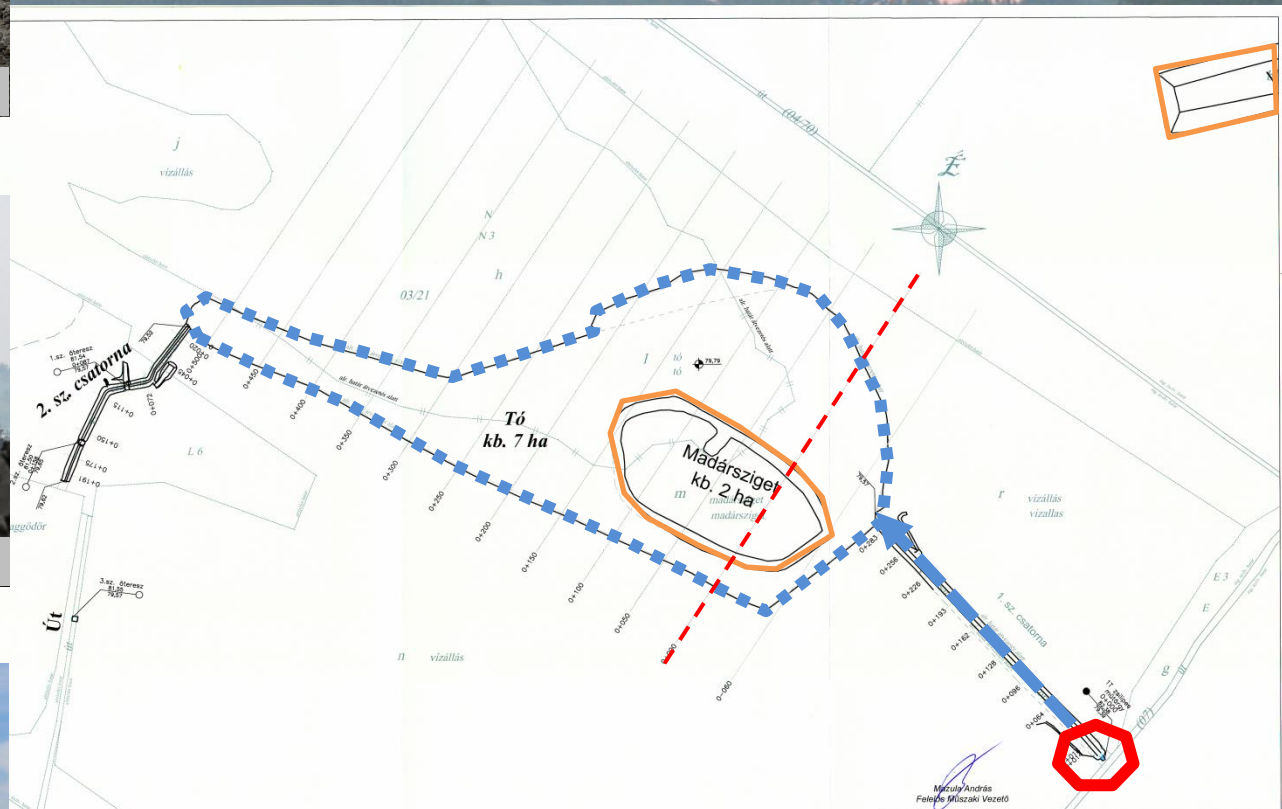
fotó: Kiss Imre, KNPI



fotó: MTI



fotó: KNPI archívum





# Elvégzett tevékenységek III. féltermészetes ér és zsilipek kialakítása



# Elvégzett tevékenységek IV. tőzegbánya-tó rekonstrukciója és áteresz építése

fotó: KNPI archívum



fotó: Kiss Imre, KNPI



fotó: Unyi Miklós, KNPI

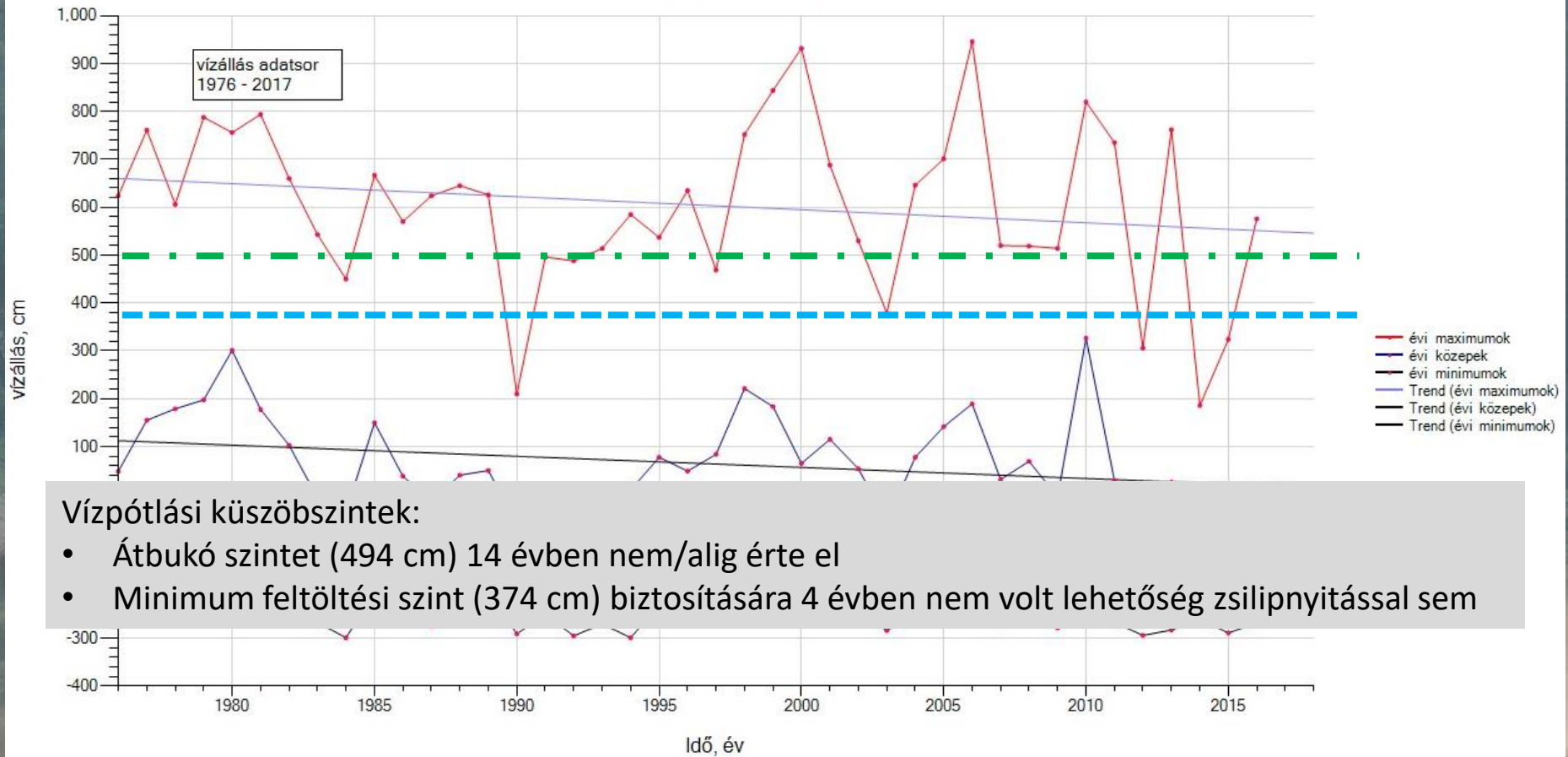




# Hidrológiai elemzés I.

## Idősor jellemzők alakulása

### Tisza - Tiszaug



# Hidrológiai elemzés II.

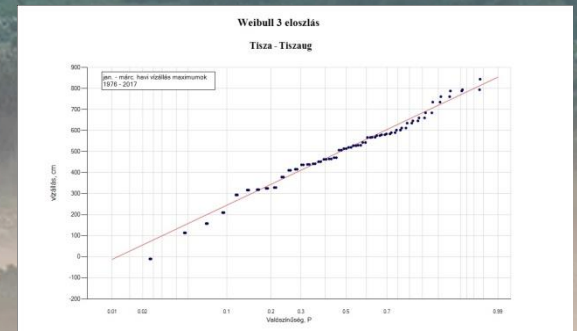
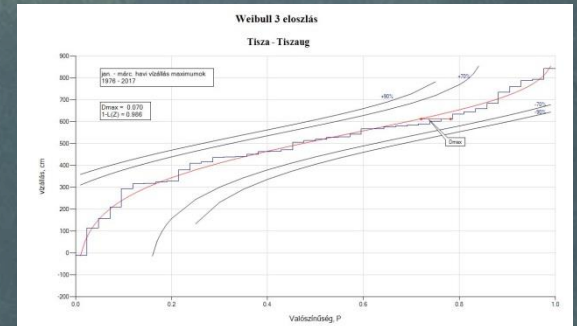
01.01-03.31 közötti időszak	vízállás (cm)	empírikus valószínűség (P)	visszatérési idő (év)
Vízpótlási igényt keletkeztető vízszint	323	0,826	1,2
Minimum elérendő vízszint (zsilipnyitással)	374	0,762	1,3
Átbukás műtárgyon (zsilipnyitás nélkül)	494	0,531	1,9

## Nehézségek:

- csökken a vízállás maximumok trendje
- csak apadó ágban lehet pótolni
- hosszú vízpótlási út a Nagy-tóig

## Pozitívum:

- statisztikailag 3 évből legalább 2-ben biztosított a minimális vízpótlás
- a Nagy-tóba a vízpótlás felújított rendszeren keresztül történhet
- a vízpótlási igény nem minden évben áll fenn
  - természetes vízkészletből való pótlódás
  - előző évről megőrzött vízkészlet





Köszönöm a figyelmet!

