



Hidak tervezése az Ipoly folyón



Papanek László
c. egyetemi docens
osztályvezető
KDVIK





Az Ipoly folyó és hídjai



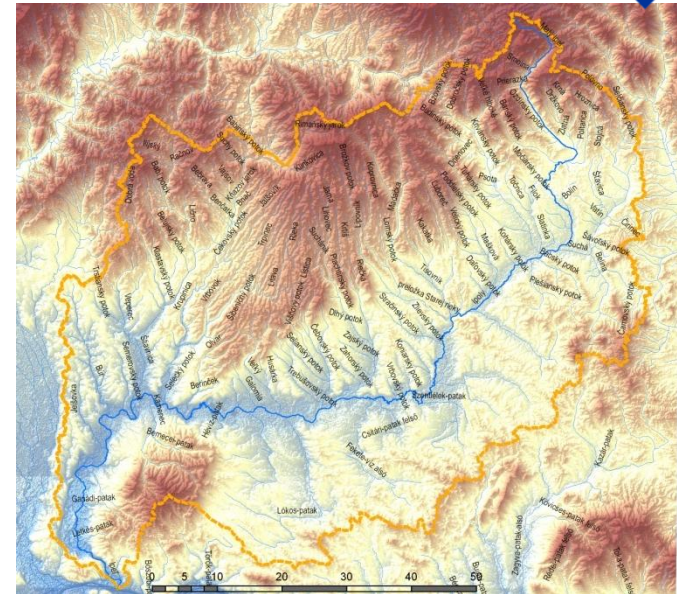
Eredeti hosszúsága 257 km, a jelenlegi 212,5 km
Vízgyűjtő területe 5151 km², ebből Szlovákia 3587 km²,

Magyarország 1521 km² területtel rendelkezik
A vízgyűjtő átlagos csapadékmennyisége 600-800 mm

Szeszélyes vízjárás, a kis-és a nagyvízhozam közötti arány 1:1000

Átlagos vízhozam a torkolatnál 21,7 m³/s

Az 500 km² nagyságot meghaladó részvízgyűjtővel csak a Korpona (Krupinica) patak rendelkezik



Jellegzetes szakaszok

Alsó szakasz /torkolat-Ipolyság/

Középső szakasz /Ipolyság-Losonc/

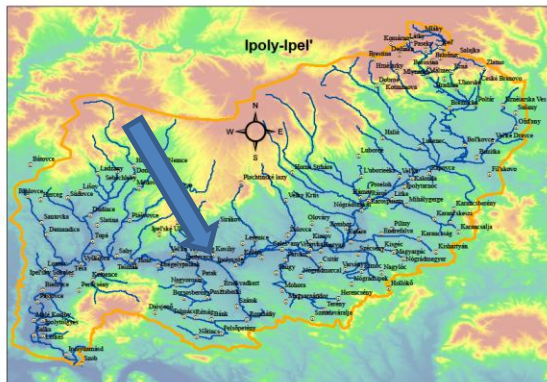
Felső szakasz /Losonc-forrás között/

Esése a teljes szakaszon: 596 m



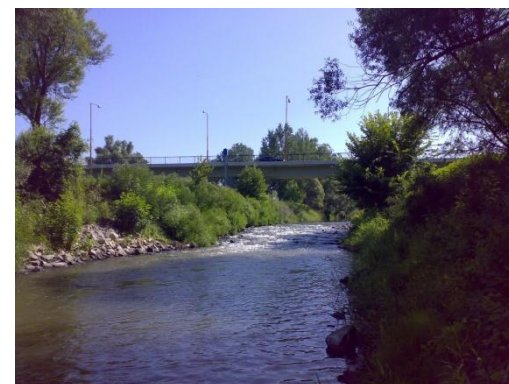
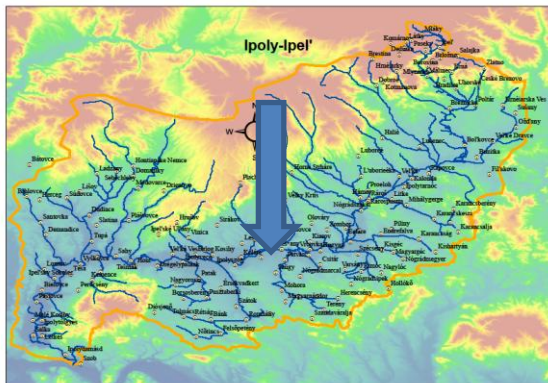
Az I. Világháború előtt 47 híd volt a folyón! Jelenleg 27 db,
Ebből a határszakaszon 6 db (4 közúti, 2 vasúti)

A múlt, a valamikori hidak - Drégelypalánk



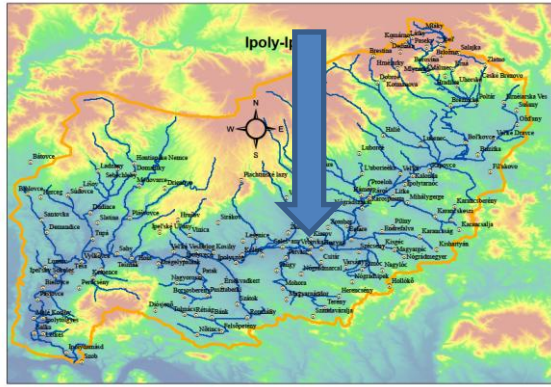


A Balassagyarmat – Szlovákgyarmat/Slovenské Ďarmoty közötti hidak



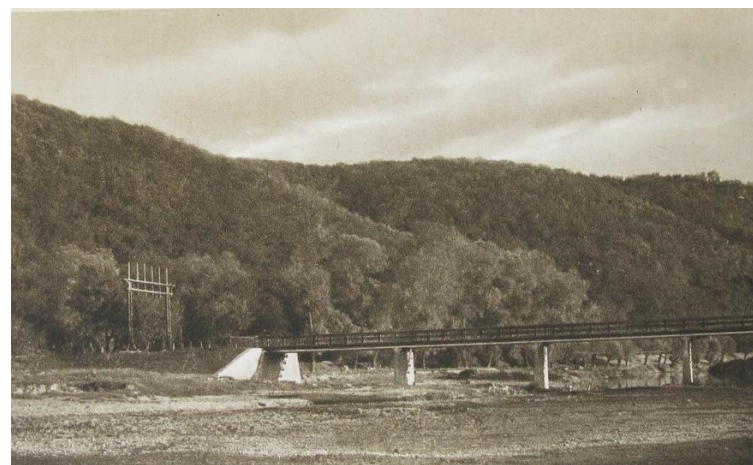
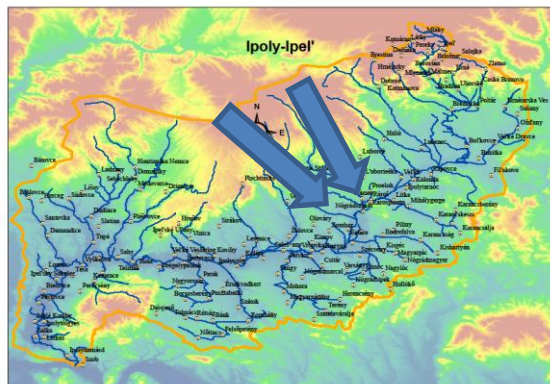
A MI VÍZÜGYÜNK

Hugyag-Szécsénykovácsi/Kovačovce





Nógrádszakál-Rárósmulyad/Muľa és Rárós/Rároš



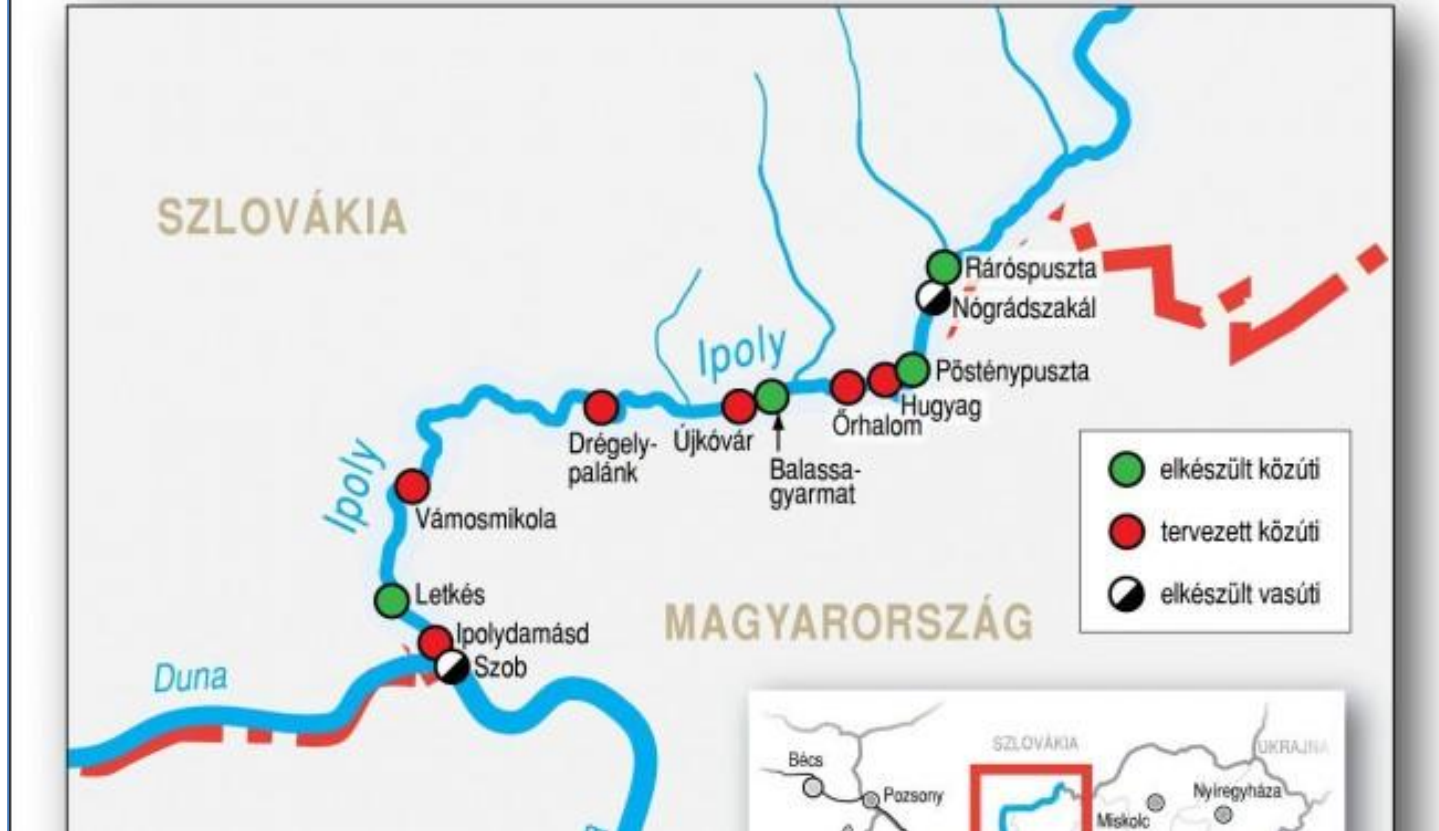


A kezdet Szécsényben...(2005.)





Újjáépülő Ipoly-hidak





A meglévő közúti és gyalogos hidak 2012. Két új híd

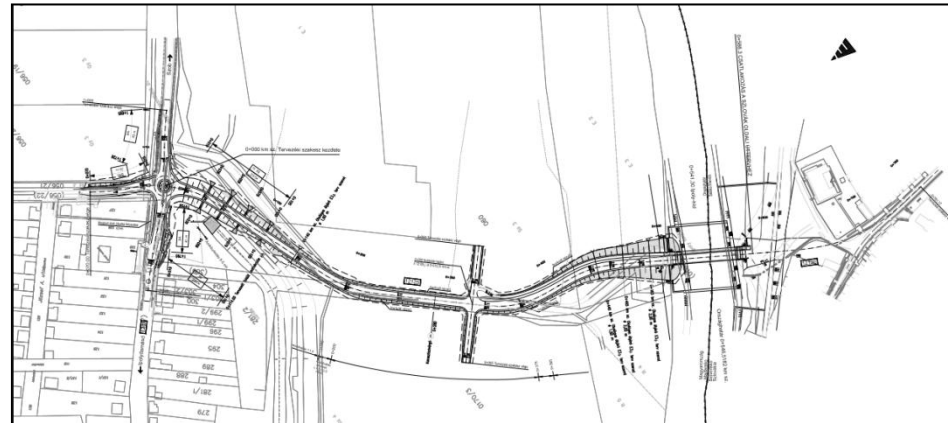


Az alapok

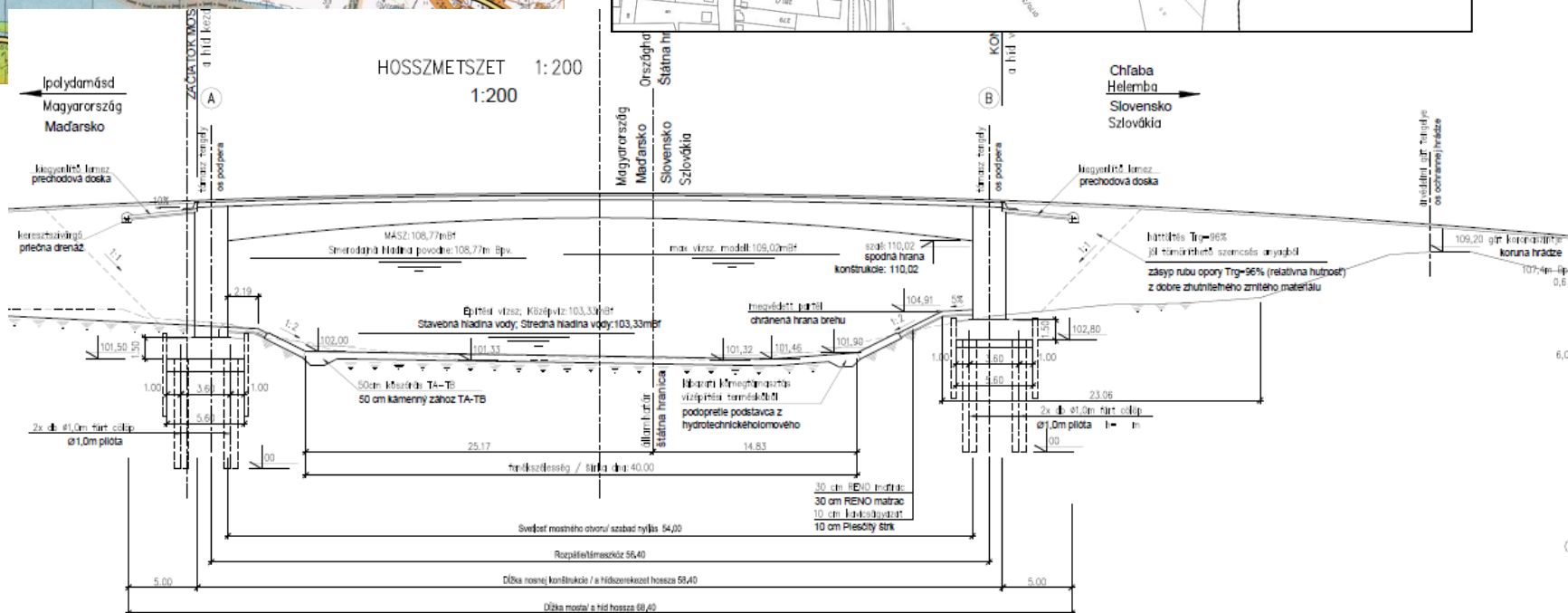
- A magyar és a szlovák kormány budapesti csúcstalálkozóján - amelyre 2013. július 2-án került sor - a magyar és a szlovák miniszterelnök aláírták a megállapodást a Szlovákiát és Magyarországot összekötő infrastruktúra fejlesztésének támogatásáról. „Ez, a Robert Fico és Orbán Viktor által megkötött egyezmény 25 közutat érintett, többek között az Ipoly folyó menti hidak megépítését is“



Ipolydamásd-Helemba/Chľaba



HOSSZMETSZET 1:200
1:200



Ipolydamásd-Helemba híd

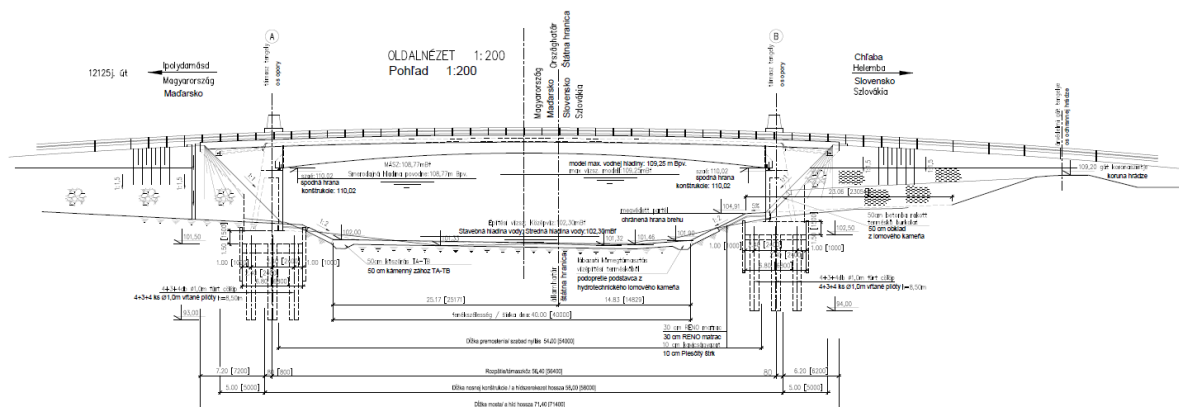
UVATERV Zrt.

Ipoly 3+487 fkm

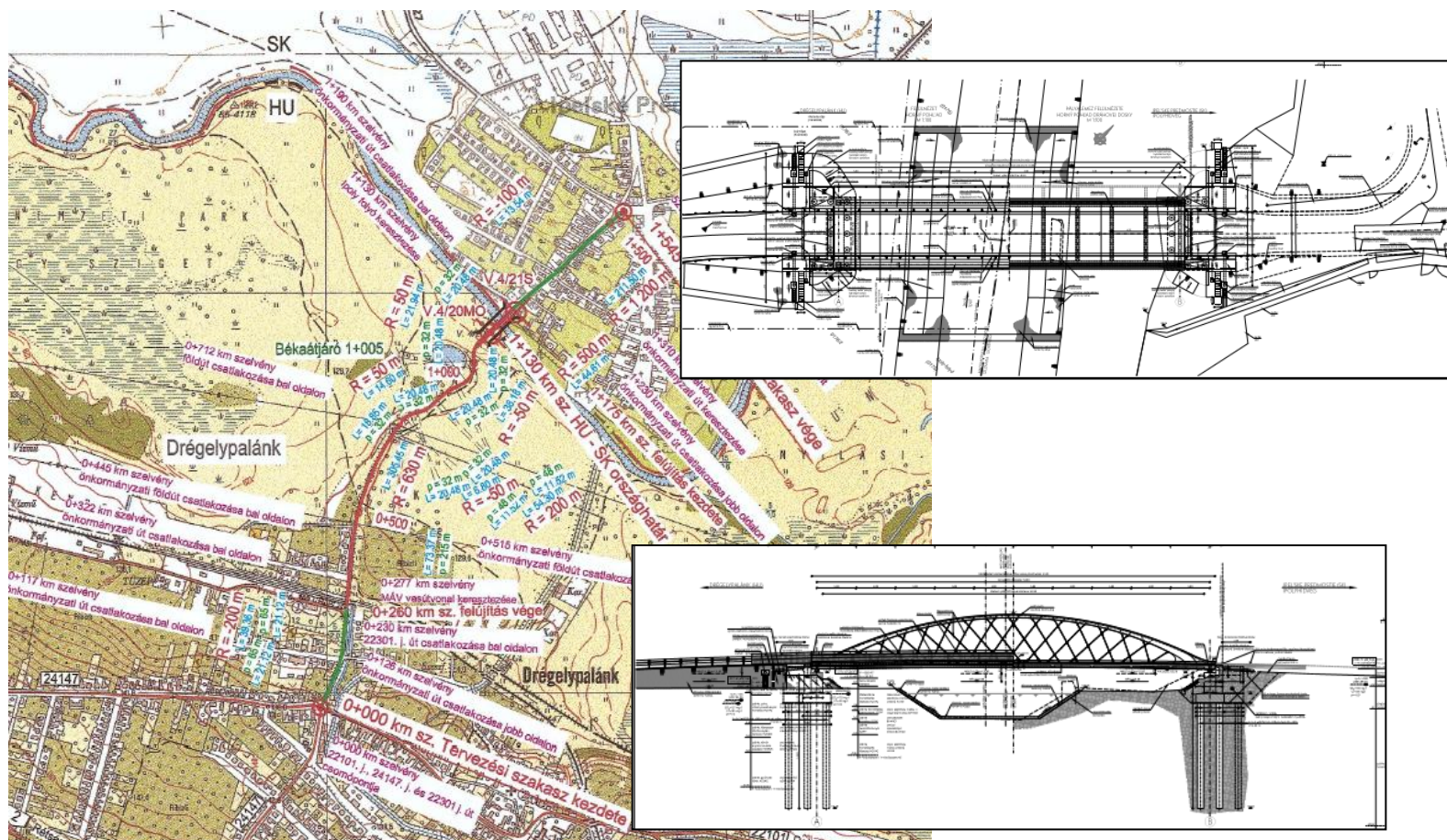
Támaszköz: 54,8 m

Szabad nyílás: 54 m

A felszerkezet statikai rendszere felsőpályás, monolit vasbeton pályalemezzel együttműködő, két darab szekrény főtartós acél gerenda, mely a támaszoknál az alépítményekbe be van fogva. Az ívesen kiékelte acél főtartó felül egy $Rd=800$ m sugarú körívhez, alul egy parabolához idomul. Így a felszerkezet és az alépítmény együtt egy változó merevségű keretszerkezetet alkot.



Drégelypalánk-Ipolyhídvég/Ipeľske Predmostie



Drégelypalánk-Ipolyhídvég híd

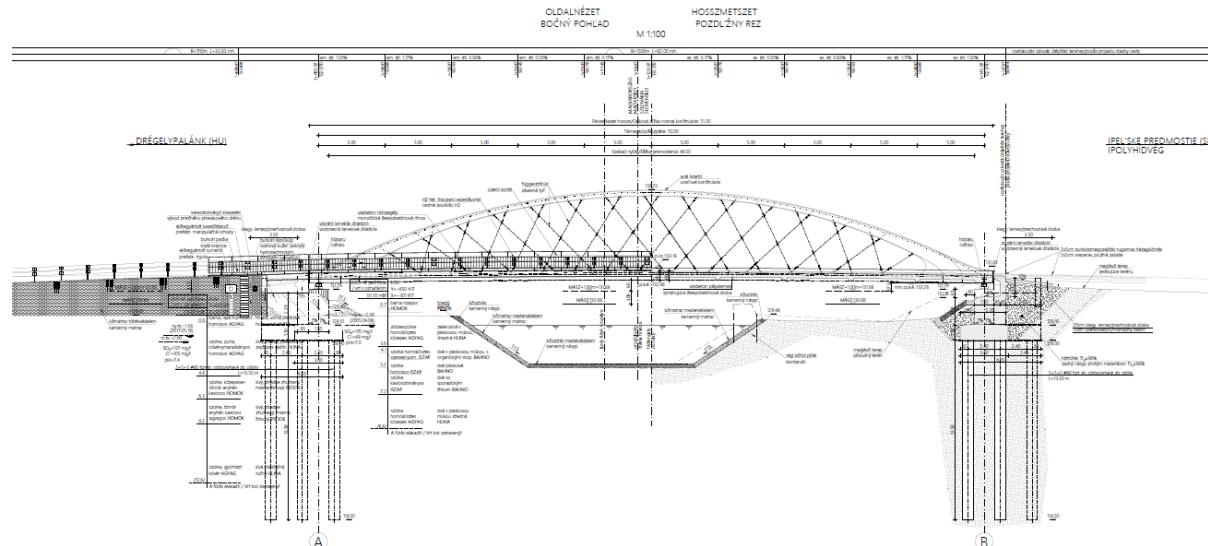
SPECIÁLTERV Építőmérnöki Kft.

Ipoly 72+946 fkm

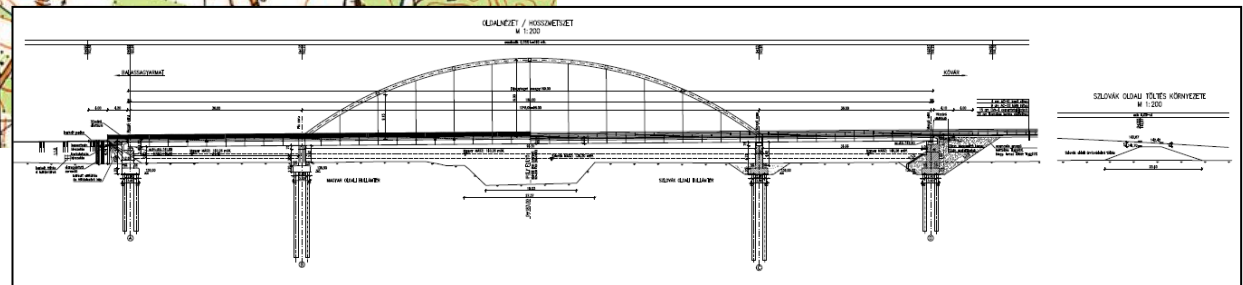
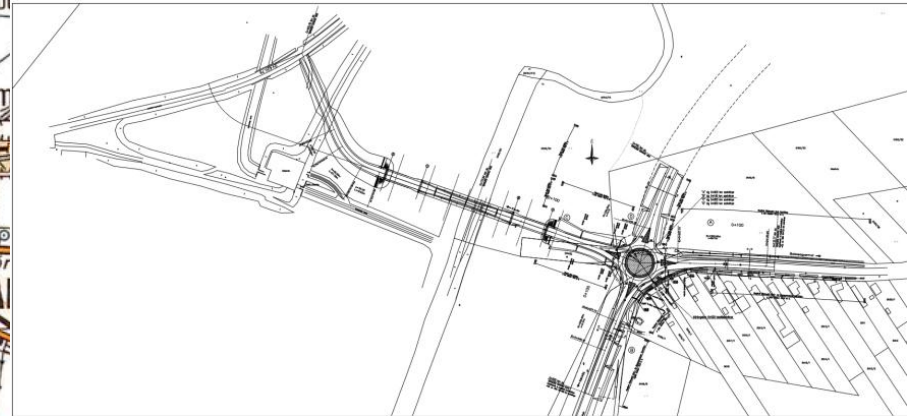
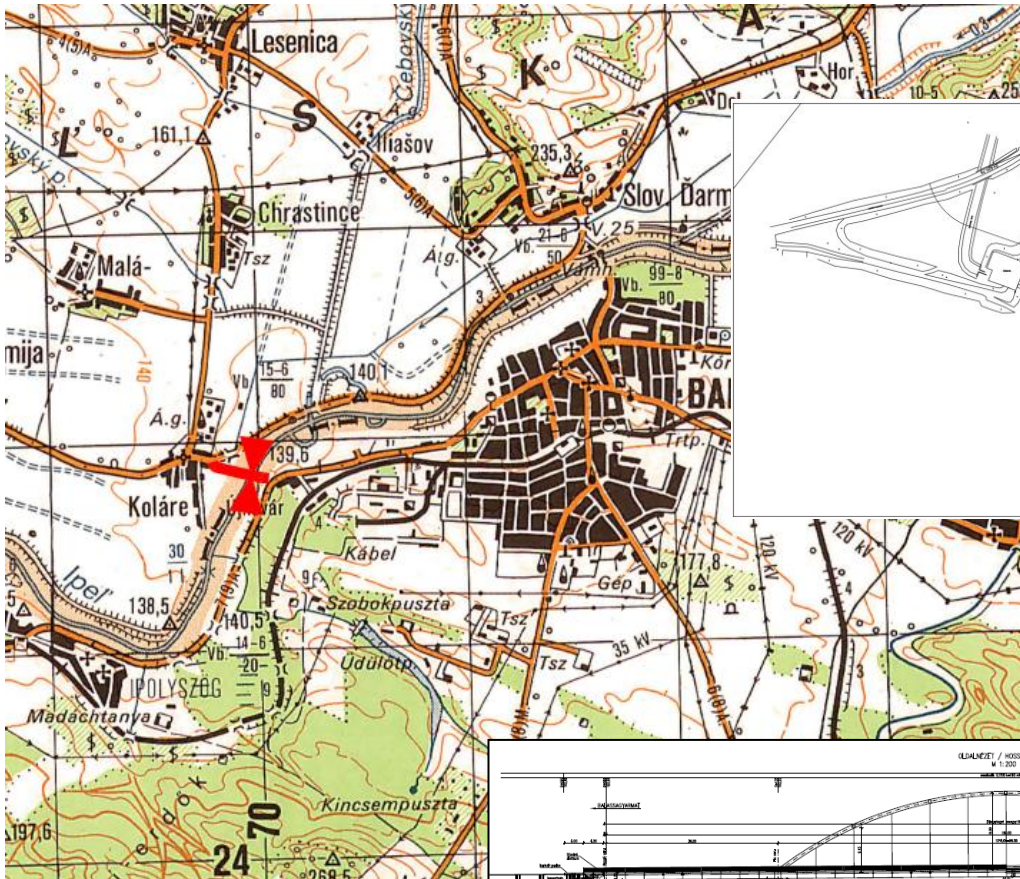
Támaszköz: 50,0 m

Szabad nyílás: 48,5 m

A híd egy nyílású, alsópályás ívhíd. Az ívek és merevítőtartók acélszerkezetűek. Az ívtartó függesztő rúdjai hálós („network”) rendszerrel kerülnek kialakításra. A merevítőtartó gerendái a vasbeton pályalemezbe bebetonozottak, a pályalemez hosszirányban utófeszített.



Balassagyarmat-Kóvár/Koláre



Balassagyarmat-Kóvár híd

VIA FUTURA Mérnöki, Tanácsadó és Szolgáltató
Kft. & SPECIÁLTERV Építőmérnöki Kft.

Ipoly: 92+100 fkm

Felszerkezet hossza: 169,0 m

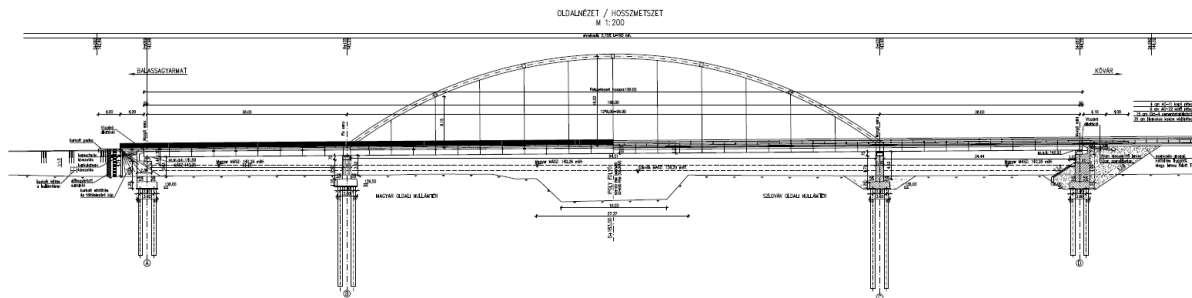
Alátámasztások száma: 4

Támaszközök: 36,0 + 96,0 + 36,0 m

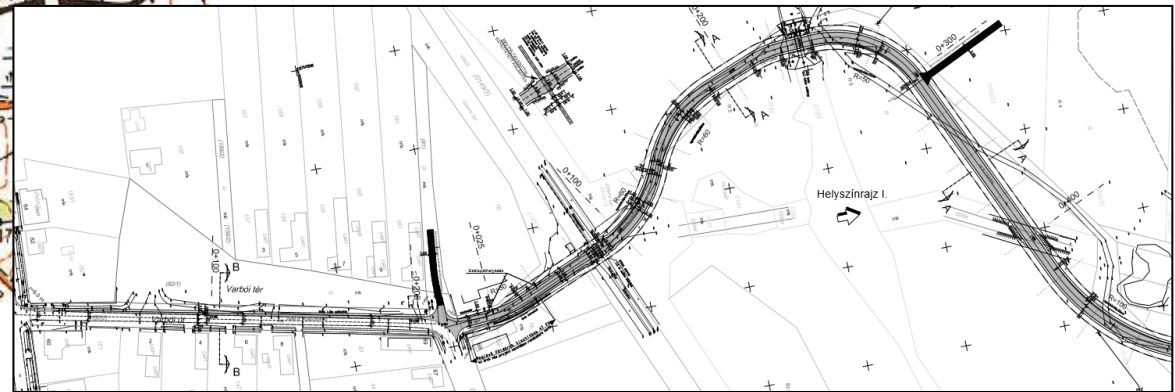
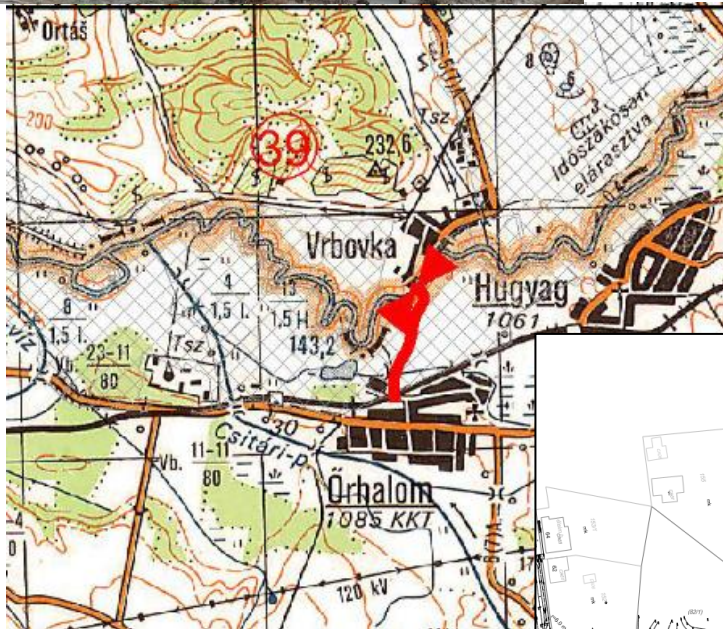
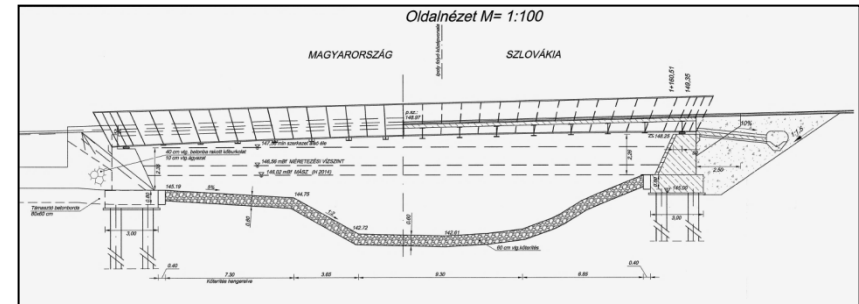
Szabad nyílás: 34,45 + 94,50 + 34,45 m

Folytatólagos, háromnyílású, alsópályás acél ívhíd.

Az ívfőtartó csak a közbelső medernyílásban
helyezkedik el, a folytatólagosan csatlakozó szélső
nyílások változatlan szerkezeti magassággal
gerendahídként csatlakoznak az ívhídhöz.



Őrhalom-Ipolyvarbó/Vrbovka



**Az Ipoly összeköt és nem
elválaszt minket.
Ipeľ nás spája a nie
rozdeľuje.**



Köszönöm megtisztelő figyelmüket!

