



Tervezés és kivitelezés fás vegetációban (Tervezői útmutató)

Előadó: Tóth Zsolt

Dátum: 2019. július 6.

Helyszín: Pécs



Fákat védő jogszabályok

- **1996. évi LIII. törvény a természet védelméről**
- **346/2008. (XII. 30.) Korm. rendelet a fás szárú növények védelméről**
- **2017. évi LVI. Törvény az erdőről, az erdő védelméről és az erdőgazdálkodásról szóló 2009. évi XXXVII. törvény és egyéb kapcsolódó törvények módosításáról**
- **14/2010. (V. 11.) KvVM rendelet az európai közösségi jelentőségű természetvédelmi rendeltetésű területekkel érintett földrészletekről**



Fákat védő egyéb előírások

- **FIDIC**
- **EU Víz keretirányelv**

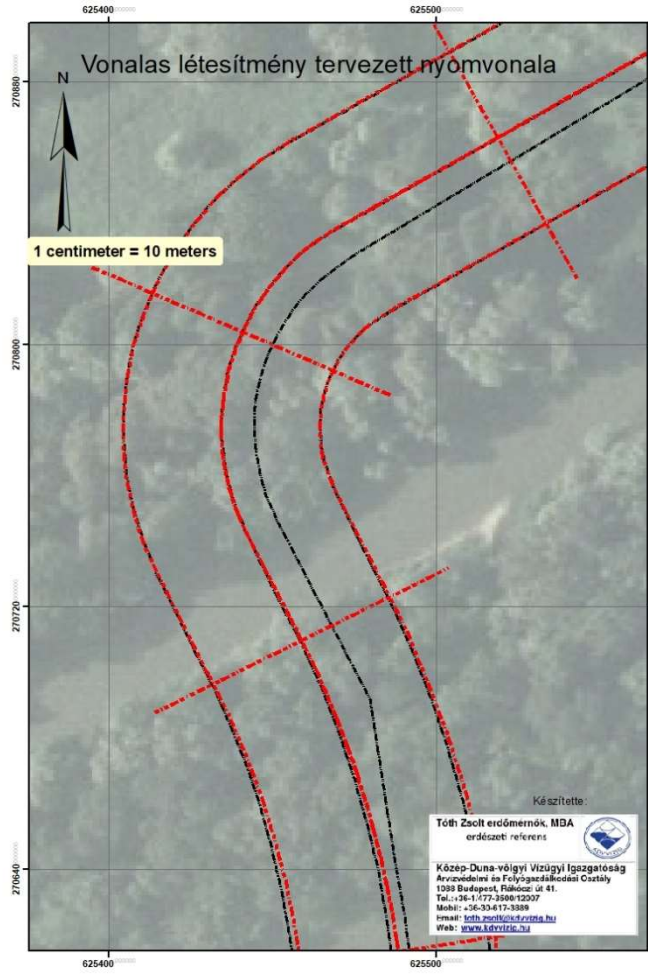
**AZ EURÓPAI PARLAMENT ÉS A TANÁCS
2000/60/EK IRÁNYELVE 2000. október 23-i a
vízpolitika terén a közösségi fellépés
kereteinek meghatározásáról**

- **2019. október 01-én megjelenő szabvány**



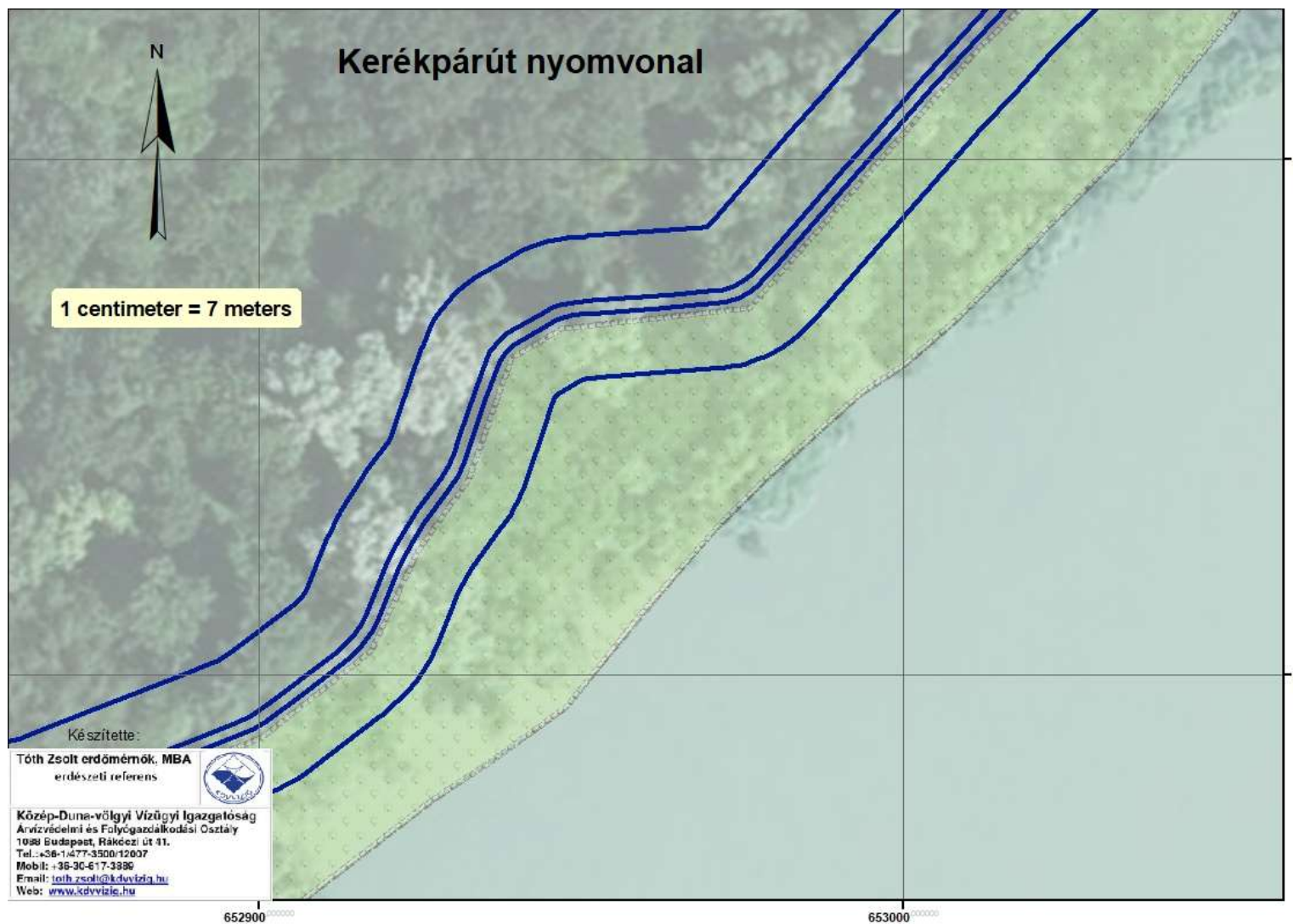
Hol

A MI VÍZÜGYÜNK





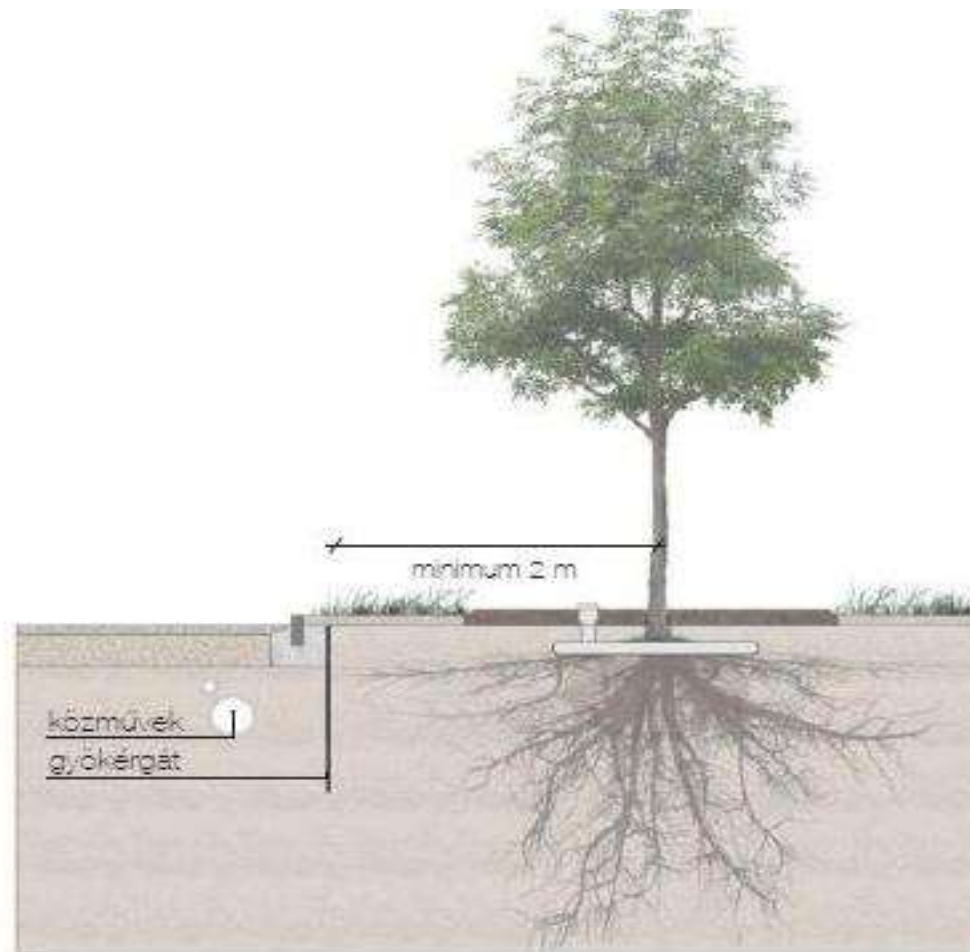
Hol



A MI VÍZÜGYÜNK

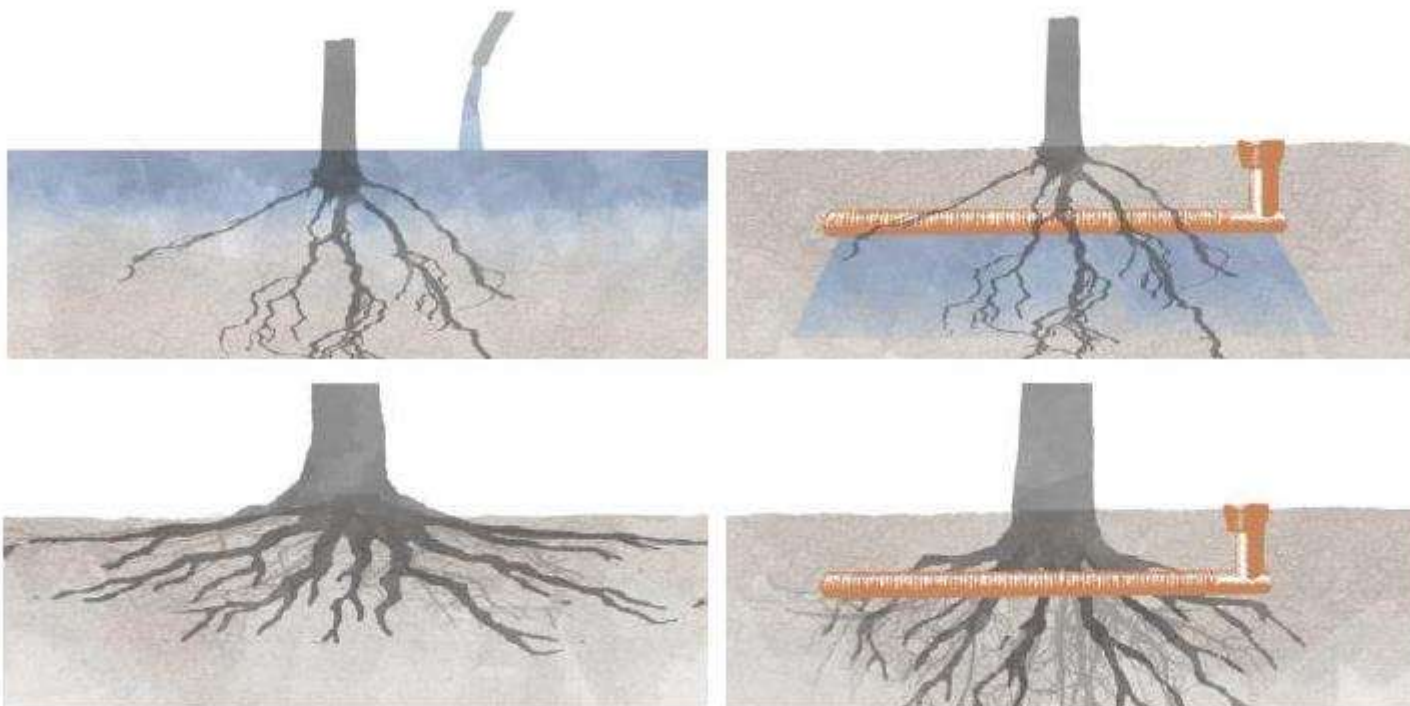


A fákról



A MI VÍZÜGYÜNK

A fákról

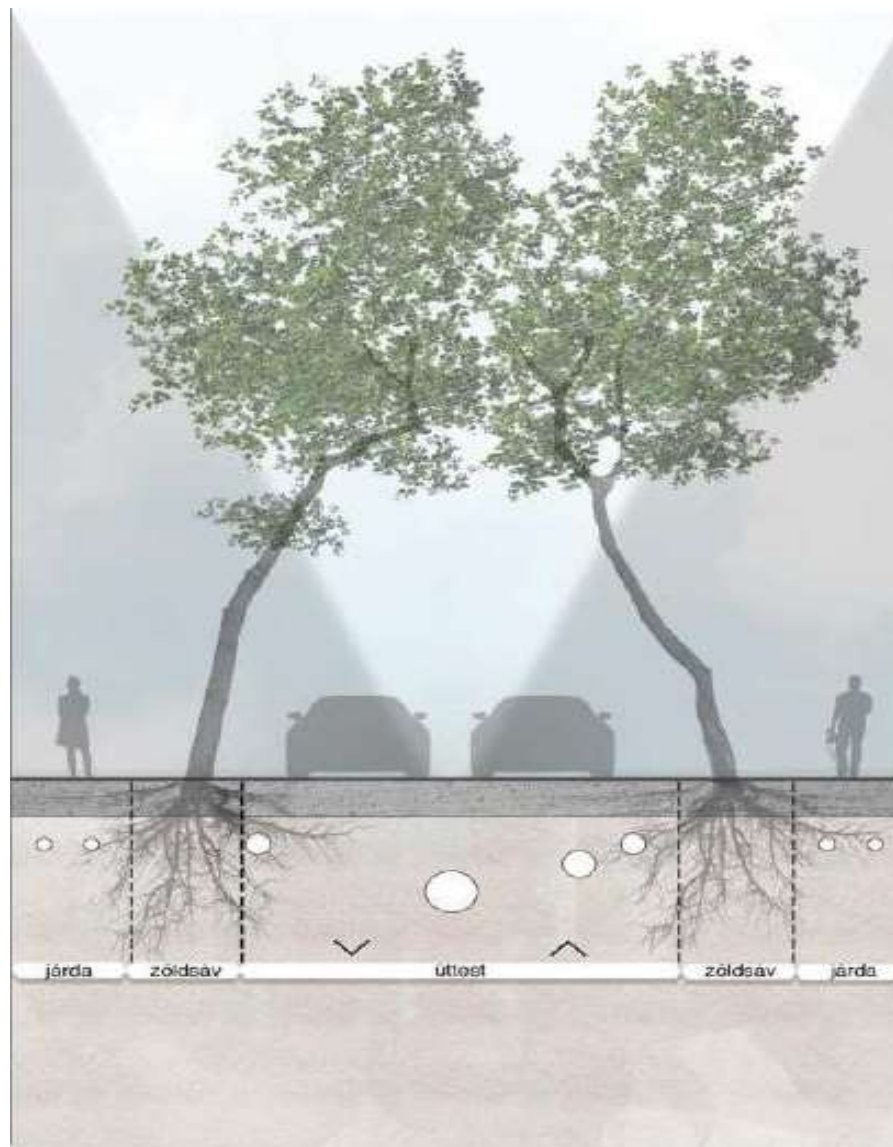


30. ábra: A fa öntözésének elvei



A fákról

A MI VÍZÜGYÜNK

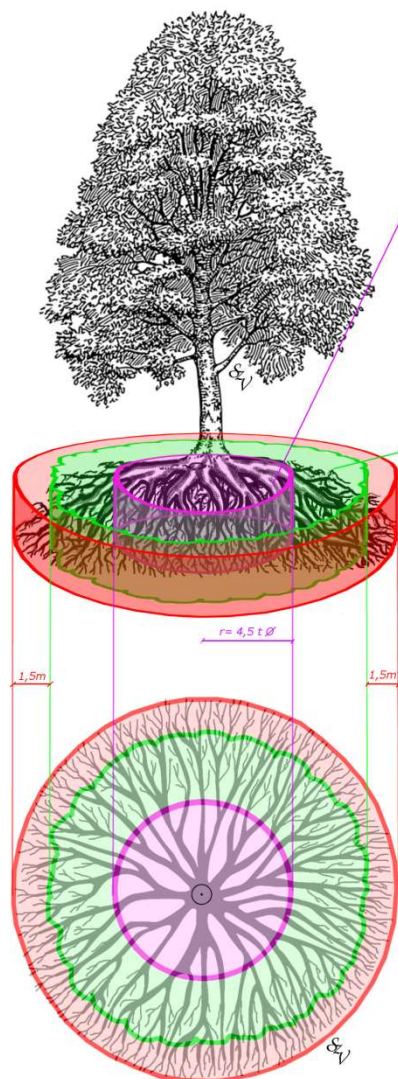




A fákról

A fa védelmi zónák

A FAVÉDELMI ZÓNÁK TÉRBELI ELHELYEZKEDÉSE



Statikai biztonsági védőzóna

A fa vastag, tartó-, támasztó gyökérzetének területe. Átmérője fa törzsátmérőjének a kilencszerese (sugara a fa törzsátmérőjének négyszerese a gyökérnyaktól mérve). Itt a gyökérzetben lévő talaj "ellensúlyként" is funkcionál, annak nagymértékű lehordása esetén a fa instabillá válhat, a lehordás arányában a kidőlés kockázata exponenciálisan megnő. A statikai zónában munkálatok végzése tilos, kivételes esetekben csak a részletes előírások betartásával szigorú szakfelügyelet mellett megengedett!

Csurgó terület

Területe a korona kiterjedésének függőleges vetülete. Itt található a külső támasztó- és szállítógyökérrendszer, valamint a felszívó gyökérzet egyrésze. Területén a munkálatok csak kézi bontással, szakfelügyelet mellett végezhetőek!

Favédelmi zóna

A favédelmi zóna átmérője a csurgó terület, $+2 \times 1,5$ m. Ezen a területen belül található a fa felszívógyökérzetének jelentős hányada. A speciális (pl.: oszlopos) habitusú és az idős, sokszor gallyazott fák esetében élettani és statika okokból ez nem fedi a valóságot, ezért ilyen esetekben a méretét favédelmi végzettséggel rendelkező szakembernek (Minősített favizsgálónak) kell meghatározni. Területén a munkálatok csak szakfelügyelet mellett végezhetőek.

MUNKAVÉGZÉSI KORLÁTOZÁSOK A FAVÉDELMI ZÓNÁKBAN



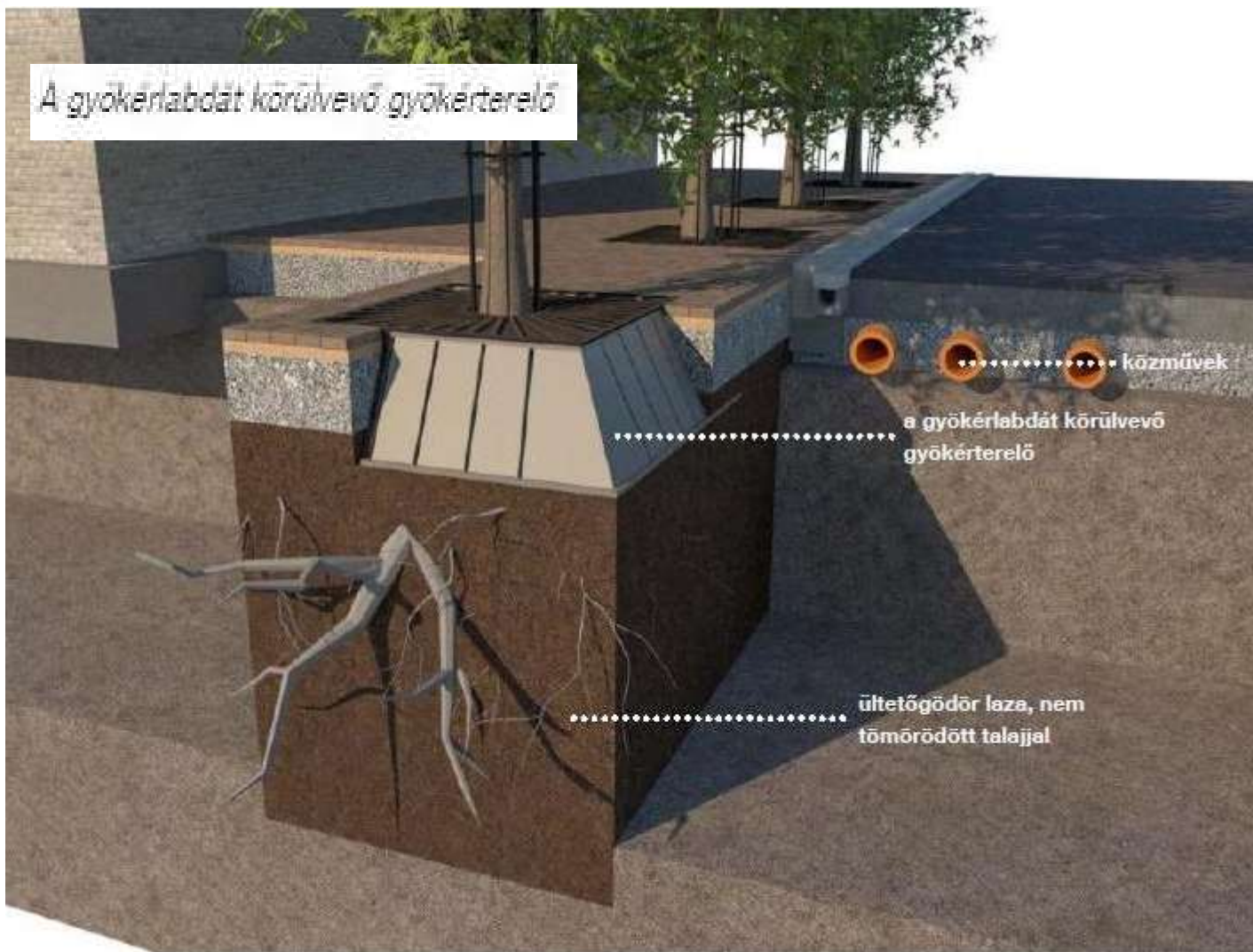


A fákról

FAVÉDELEM BEÉPÍTÉSE A TERVEZŐI, KIVITELEZŐI GYAKORLATBAN



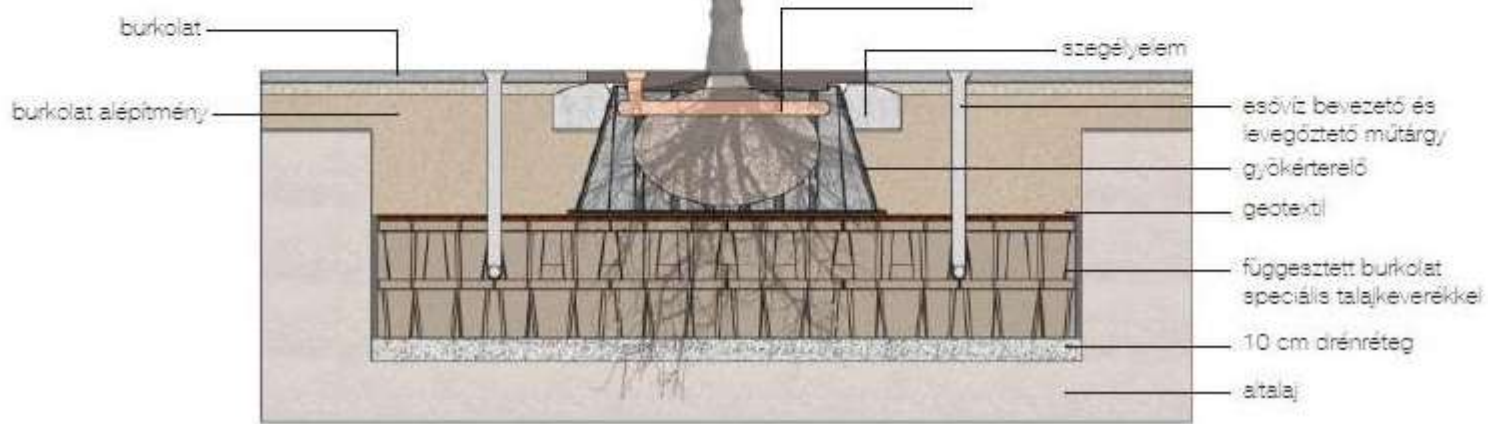
A gyökérlabdát körülvevő gyökértelőről



A MI VÍZÜGYÜNK



Ültetőgödör rendszer függesztett burkolattal





Problémák



Tervezés során törekedni kell elegendő hely biztosítására a fák számára a föld felett és alatt egyaránt. Számolni kell azzal, hogy a gyökerek a kedvező kondíciójú területek felé fognak terjedni, növekedni. A tömörödött talaj esetén a gyökerek keresni fogják a lazább, levegősebb részeket a földben, így előfordulhat, hogy felnyomják a burkolatot vagy belenőnek a kedvezőbb körülményeket biztosító közműárkokba, különböző alépítményekbe.



Problémák



A MI VÍZÜGYÜNK





Problémák



A MI VÍZÜGYÜNK



Köszönöm a figyelmet

A MI VÍZÜGYÜNK