

# A RÓZSZÁLLÁSI VÍZTÁROZÓ ÉS REKONSTRUKCIÓJA

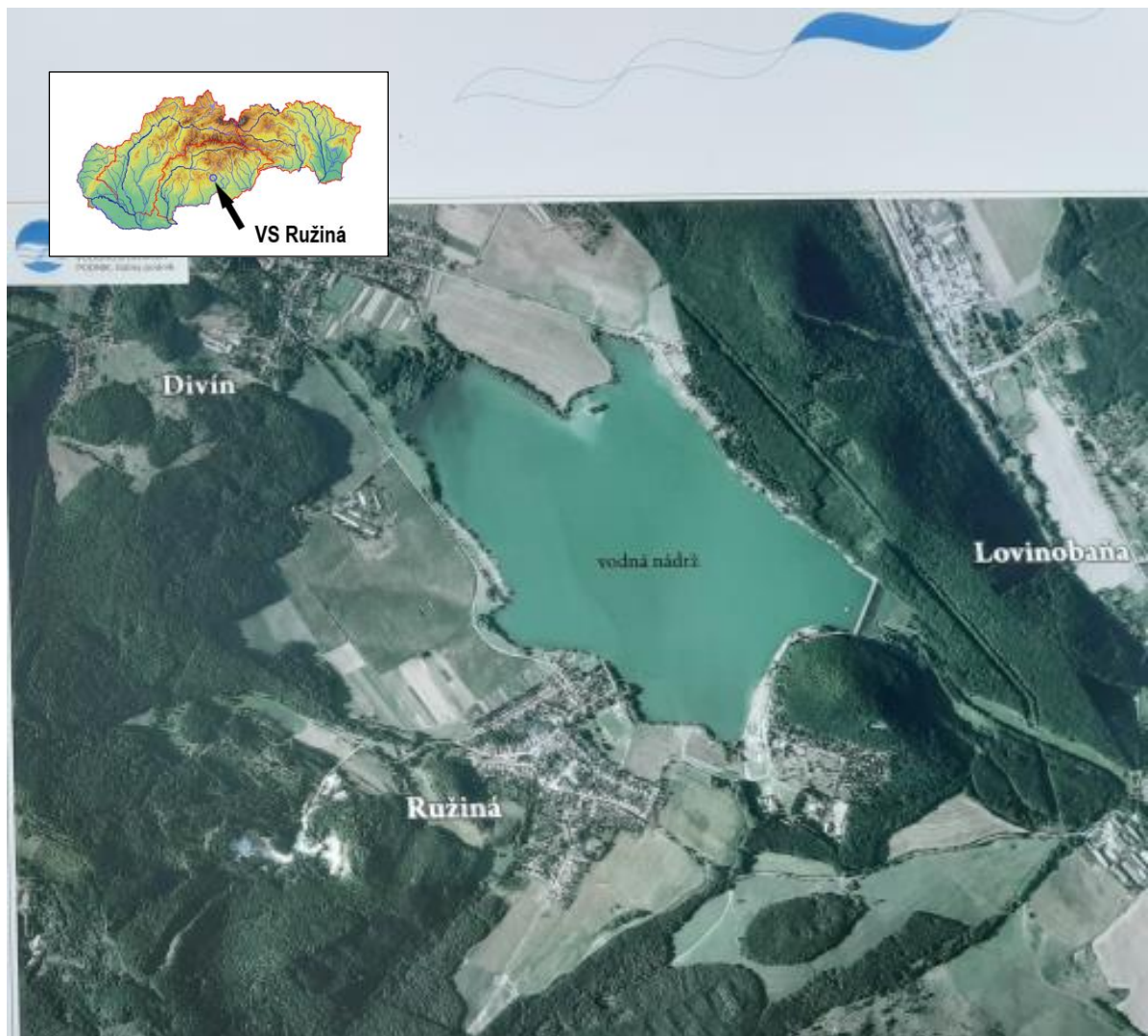
**Papanek László**

osztályvezető

Közép-Duna-völgyi Vízügyi Igazgatóság



A Rózsaszállási (Ružiná) víztározó a Losonci-medence északi részén található, a Budín-patakon, Divény (Divín) és Rózsaszállás (Ružiná) települések közigazgatási területén. A tározó elsődleges funkciója eredetileg a Losonc térségi ipari és öntözővíz szolgáltatás volt, valamint a Budín és a Kriváň patakok egyenlőtlen vízhozamainak kiegyenlítése, napjainkban azonban a rekreációs-jóléti és idegenforgalmi funkció került előtérbe.



Maximális felülete 170 hektár, a minimális duzzasztásnál pedig 45 hektár. A tározót a Kriváň-patak is táplálja, a Vámosfalvi (Mytná) víztározó felől kiépített és azóta üzemelő csővezetékkel.



*A Vámosfalvi tározó*

A víztározó eredeti feladata volt 0,218 m<sup>3</sup>/s ipari vízigény kielégítése és 27 km<sup>2</sup> nagyságú terület mezőgazdasági célú öntözéséhez víz szolgáltatása. A vízhozam megnövelésével a Kriváň patak vízminősége is kedvezően alakul. A vízfelület rekreációs lehetőséget is biztosít, vízisportok, sporthorgászat, valamint különféle védett vízimadarak számára.

A kiviteli munkák 1970-ben kezdődtek meg, a befejezés 1973-ban volt.

A vízlépcsőrendszer a Rózsaszállási tározó völgyzárógátjából, beleértve a tározót, a Vámosfalván a Kriváň pataki tározót és az átvezető csővezeték rendszert tartalmazza.

Vámosfalva és Rózsaszállás között, valamint a Rózsaszállási és a Vámosfalvai tározók vízierőtelepeit.

**Hidrológiai alapadatok:**

Vízgyűjtő nagysága	Budín patak	Kriván patak
	30,5 km <sup>2</sup>	59,0 km <sup>2</sup>
Évi átlagos csapadék	750 mm	730 mm

**Jellegzetes vízhozamok a gátszelvényben:**

Q <sub>364</sub>	0,005 m <sup>3</sup> /s	0,015 m <sup>3</sup> /s
Q <sub>355</sub>	0,010 m <sup>3</sup> /s	0,028 m <sup>3</sup> /s
Q <sub>a</sub>	0,190 m <sup>3</sup> /s	0,420 m <sup>3</sup> /s
Q <sub>1%</sub>	35 m <sup>3</sup> /s	55 m <sup>3</sup> /s

**A gáttest méretei:**

Koronamagasság 256,0 mBf.

Magasság a völgyfenék felett: 22 m

Koronaszélesség: 6,0 m

Töltéstest szélessége: 226 m

Gáttest térfogata 354 ezer m<sup>3</sup>

A tározó paraméterei

Maximális dv. 225,00 mBf

Maximálisan elöntött terület 1,7 km<sup>2</sup>

Teljes térfogat 14,76 millió m<sup>3</sup>

Retenciós vízhozam 1,02 millió m<sup>3</sup>

Hasznos térfogat 13 millió m<sup>3</sup>

Holttér 0,74 millió m<sup>3</sup>

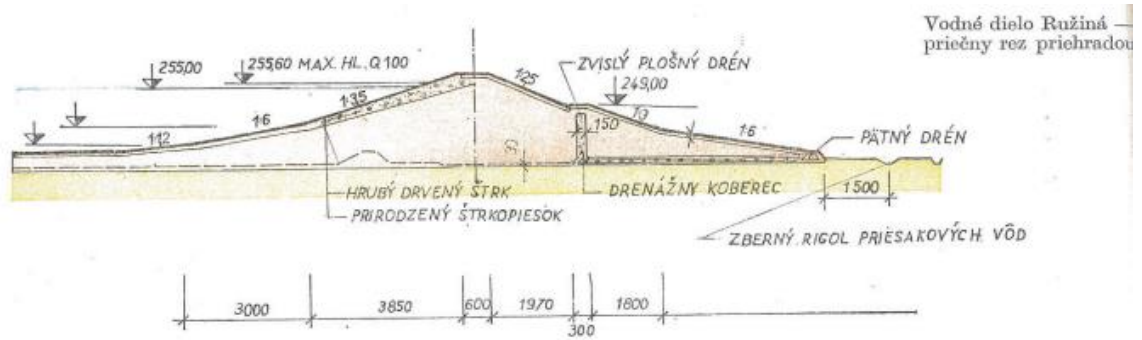
Hasznos vízmagasság és retenciós vízmagasság: 13+06 m=13,6 m

Maximális vízmélység: 20 m

A gáttest anyaga vályogos agyag, melyet a tározótérből bányásztak ki. Tekintettel arra, hogy a gáttest szelvényében kis nyírószilárdságú rétegek is előfordulnak, a gáttest a víz-és a mentett oldalon is enyhe hajlású. A vízoldalon a gáttest körömpontjától a szigetelést biztosító szőnyeg épült ki, 0,5 m vastagságban. Függőnyszigetelés van a gáttestben, mely beleér a kőzetbe. Ez utóbbi „k” tényezője 10<sup>-6</sup> m/s.



A tározó zárógátja



A gáttest metszete



*Az egyesített műtárgy a rekonstrukció előtt*



*Az egyesített műtárgy a rekonstrukció után*



*Az egyesített műtárgy a rekonstrukció után*

Előadásomban részletesen bemutatom a tározót, illetve a 2019-ben megkezdett és 2021-ben befejezett rekonstrukciót, mely a gáttestet és a gépészeti részeket érintette, amely a tározó feltöltésével együtt várhatóan 4-5 esztendő alatt valósul meg.

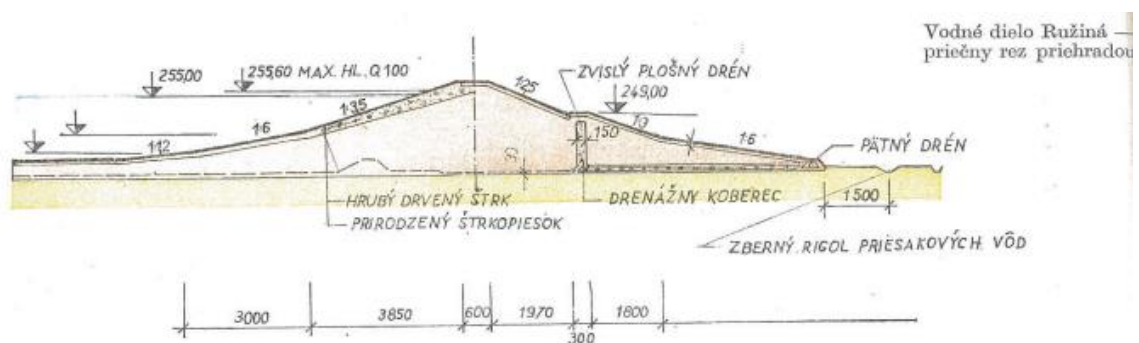
A Rózsaszállási tározó a Budín patakon épült meg, Rózsaszállás településnél, a Losonci járásban. Feladata megnövelni a Budín és a Kriváň patak vízhozamait, a Lónyabánya település alatti szelvényben. A víztározó eredeti feladata volt 0,218 m<sup>3</sup>/s ipari vízigény kielégítése és 27 km<sup>2</sup> nagyságú terület mezőgazdasági célú öntözéséhez víz szolgáltatása. A vízhozam megnövelésével a Kriváň patak vízminősége is kedvezően alakul. A vízfelület rekreációs lehetőséget is biztosít, vízisportok, sporthorgászat, valamint különféle védett vízimadarak számára biztosít lehetőséget.

A kiviteli munkák 1970-ben kezdődtek meg, a befejezés 1973-ban volt.

A gáttestet anyaga vályogos agyag, melyet a tározótérből bányásztak ki. Tekintettel arra, hogy a gáttestet szelvényében kis nyírószilárdságú rétegek is előfordulnak, a gáttestet a víz-és a mentett oldalon is enyhe hajlású. A vízoldalon a gáttestet körömpontjától a szigetelést biztosító szőnyeg épült ki, 0,5 m vastagságban. Függönyszigetelés a gáttestben, mely beleér a kőzetbe. Ez utóbbi „k” tényezője 10<sup>-6</sup> m/s.

Az altalaj felső részét 8-12 m –ig üledékes kőzet jelenti, melyet nehezen lehetett injektálni – függőleges bentonitos injektálás valósult meg

Az alatta lévő réteg (24 méterig) viszonylag áteresztő, jól injektálható volt. Itt egysoros injektált függöny került kialakításra. A mentett oldali részsű alatt 1,5 m széles függőleges felületi drén épült meg, mely beleköt a körömpontnál lévő felszíni drénrendszerbe.



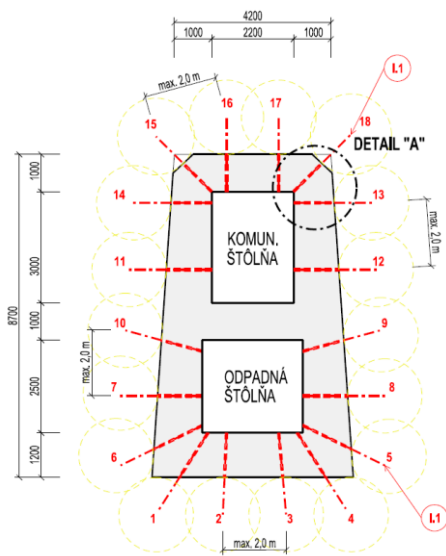
A rekonstrukciós munkák műszaki tartalma

- Koronajavítás – az egyenlőtlen süllyedések következtében, illetve út kiszélesítés
- Egyesített műtárgy külső és belső felület javítása (SIKA)
- A közlekedő-és zsompalagút javítása a közlekedő alagútban a beszivárgó vizek megszüntetése
- Gépészet
- Az ideiglenes zárások cseréje
- Elektromos rekonstrukció

A munkálatok költsége: nettó 2,608 millió Euro. A rekonstrukciós munkák befejezése után 2021 őszén megkezdődött a tározó feltöltése. Ennek várható időtartama másfél-két esztendőre tehető.



*A gáttesten átvezetett út a rekonstrukciót követően*



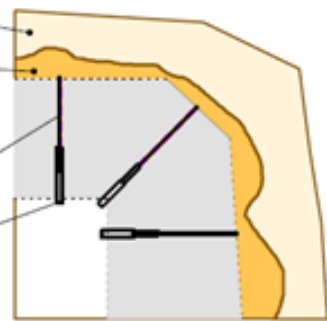
### DETAIL "A"

TELESO HOMOGÉNNEJ  
HRÁZDE

INJEKTÁŽNA HMOTA

VYVŔTANIE OTVOROV - Ø 10 mm,  
DĹŽKA 1,0 - 1,4 m

OSADENIE INJEKTÁŽNEHO PAKRA  
DO VYVŔTANÉHO OTVORU



*Injektálások a dilatációknál*



*Gépházi javítások elzárások, vezetékek*



*Az ideiglenes elzárások cseréje rozsdamentes acél anyagú táblákra*



*Elektromos rekonstrukció – új vezetékek és világítás a közlekedőalagútban*